

若者たむろ防止装置

近距離屋内用分散型モスキート

CSS The Mozzy
モズィー



2006年以降、モスキートはたむろし、騒音、器物の損壊、ゴミの散乱などの問題を引き起こす若者たちに対して最も効果的な方法でした。

しかし、いくつかのケースで、モスキートはあまりに大きくて強力でした。そのため、より狭い範囲（例えば若者が集まる傾向がある階段吹き抜け、エントランス、少し奥まった出入り口等）のために、より静かでより多く分散できるモスキートが必要とされました。

モズィーはモスキートのスリム化されたバージョンで、同じ考え方で機能します。そして、それは若者の耳には非常に耳障りですが、何らかのダメージを引き起こすほど大音量ではありません。

また、モスキートと同様に地下街や駐車場などで寝込むホームレスにも利用できる全ての年代に聞こえる音を出す機能もあります。

そして、モズィーは使用するスペースに合わせて2~10mの間で音量を調整できるボリュームコントロール機能があります。



屋内階段踊り場

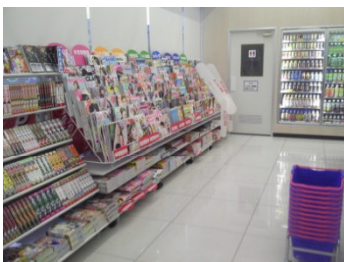


マンションエントランス

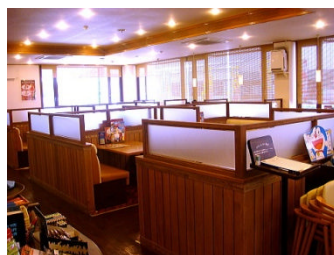


公園内トイレ

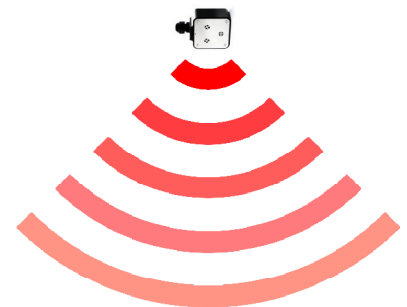
また、近距離低出力を利用して、天井に設置しスポット的な使い方もできます。



コンビニ雑誌コーナー



ファミレス

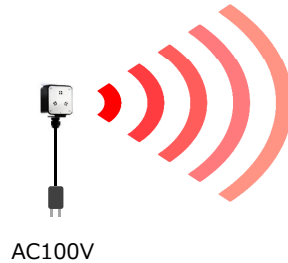


The Mozzy (Anti-Loitering Device)

設置例

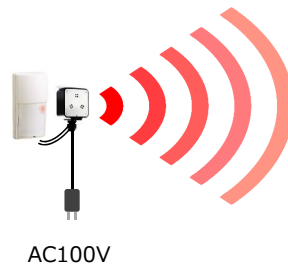
1. 単独で設置

モズイーを単独で設置、作動はon-offスイッチや電源タイマー等を別途設置し操作します。(コンセントの抜き差しでもOK)
この場合、電源onの間、連続で作動します。



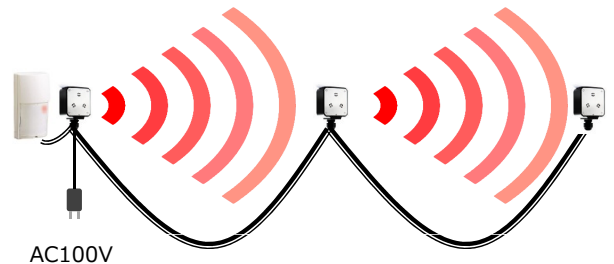
2. センサーを接続して設置

モズイーにセンサーを接続して設置、センサーに反応があると5分間作動し停止。それを繰り返します。これに電源タイマーを組み合わせると、例えば夜間のみ待機状態とし、センサーに反応があると5分間動作し、その後また待機状態に戻るといったオペレーションが可能になります。



3. センサーを接続して複数台設置

モズイー複数台にセンサーを1台接続して設置、センサーに反応があると複数台のモズイーが同時に5分間作動し停止。それを繰り返します。各階の踊り場に設置したり、1台では効果が出にくい場合やたむろする場所が何か所かに分かれている場合の分散設置などが想定されます。これに電源タイマーを組み合わせると、例えば夜間のみ待機状態とし、センサーに反応があると5分間動作し、その後また待機状態に戻るといったオペレーションが可能になります。



仕様

電圧: 12v DC

電流: 40mA

センサー出力: 12v DC 500mA Max

音量調整: 2~10m Max (実測値: 最大約80db (スピーカー直近約1cm))

音質: 高周波音 (若者向け) & 全年齢向け可聴音

サイズ: 高さ 76mm x 幅 70mm x 奥行 40mm

ハウジング素材: Delrin(デルリン: デュポン社製耐候性樹脂)

使用場所: 屋内または覆われた場所 (非防水)

*モズイーには、大人対策用に一般の方にも聞こえる音響出力機能もございますが、周囲の大人の方にも聞こえ夜間などは大変な迷惑となる場合がございますので、使用は充分注意し、私有地内や外部に漏れないなどの条件下でのみご使用ください。

*取り付け工事は付属のマニュアルに従ってお客様側で行ってください。



国内総代理店 **株式会社メルク**

東京都新宿区西新宿6-10-1 日土地西新宿ビル8F

TEL 03-5288-5173 FAX 03-5288-5174

専用ホームページwww.mosquito-jp.com